

# Forskning og verdiskaping tilknyttet MAREANO

Trine Bekkby

NIVA

Workshop 11. Juni 2008

NGU, Trondheim

# Forskning og verdiskaping - Miljøgiftstudier

- Forurensede sedimenter og akkumulering av miljøgifter i næringsnettet
  - miljøgifters oppførsel i miljøet
  - kartlegging ved direkte prøver
  - modeller: beregning av kilder, spredning, bioakkumulering i næringsnettet
- effekter på biota
- tilstandsvurderinger, konsekvens- og risikoanalyser knyttet til miljøgiftproblematikk
- miljøgiftovervåking
  - forvaltning og industri



# Erfaring i Mareano-område - geografi

- JAMP – langtidsovervåking langs norskekysten helt nord-øst mot Russland
  - Jobber for å utvide mot Svalbard
  - Sedimenter, snegler, blåskjell, flat og rundfisk
- Arktiske problemstillinger
  - Lang erfaring med miljøgiftstudier, også i Barentshavet og Svalbards havområder
  - Forskere i Fagforum, Overvåkningsforum, Risikoforum i tilknytning til Forvaltningsplan Barentshavet
  - International Polar Year (Prosjekt: Contaminants in Polar Regions)



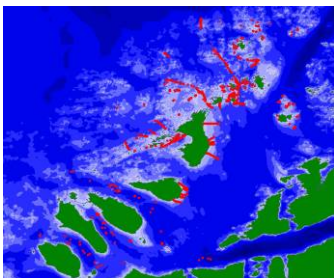
# MAREANO – gode data for romlig analyse

- Mye biologidata av høy kvalitet
- God georeferering
- Mye data på geologi og ikke-biologiske faktorer
- God oppløsning

# Forskning og verdiskaping - Romlige analyser

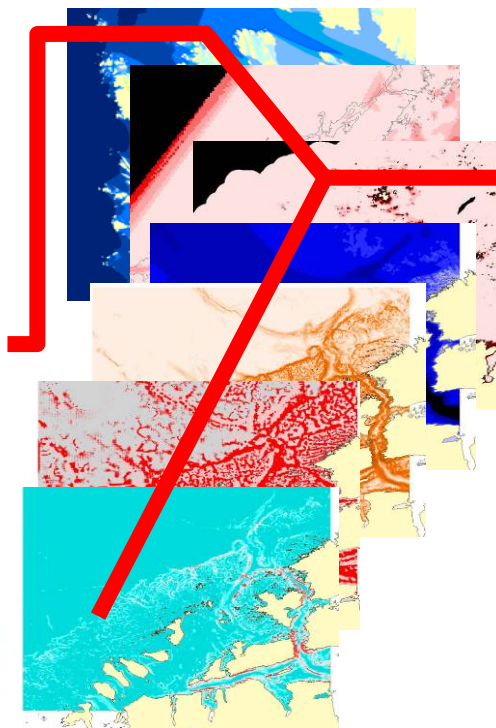
- I større grad skaffe kunnskap om koblingen geofysikk-biologi → kunnskap om romlige forhold
  - Skaffe forståelse av hvilken skala mekanismene opererer på – dette varierer mellom arter og kunnskap om marinbio-GIS viktig
- Gir kunnskapsbasert sampling design
- Gir kunnskap om mekanismer og prosesser på ulik skala
- Kartfesting og arealberegning av arter og habitater

## Feltarbeid



## Miljøfaktorer inn i modellen

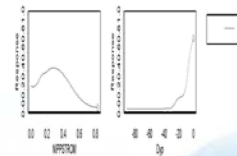
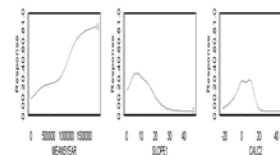
Data



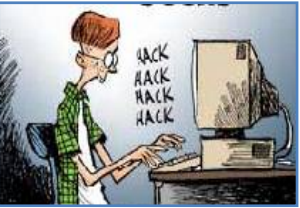
## Statistiske analyser



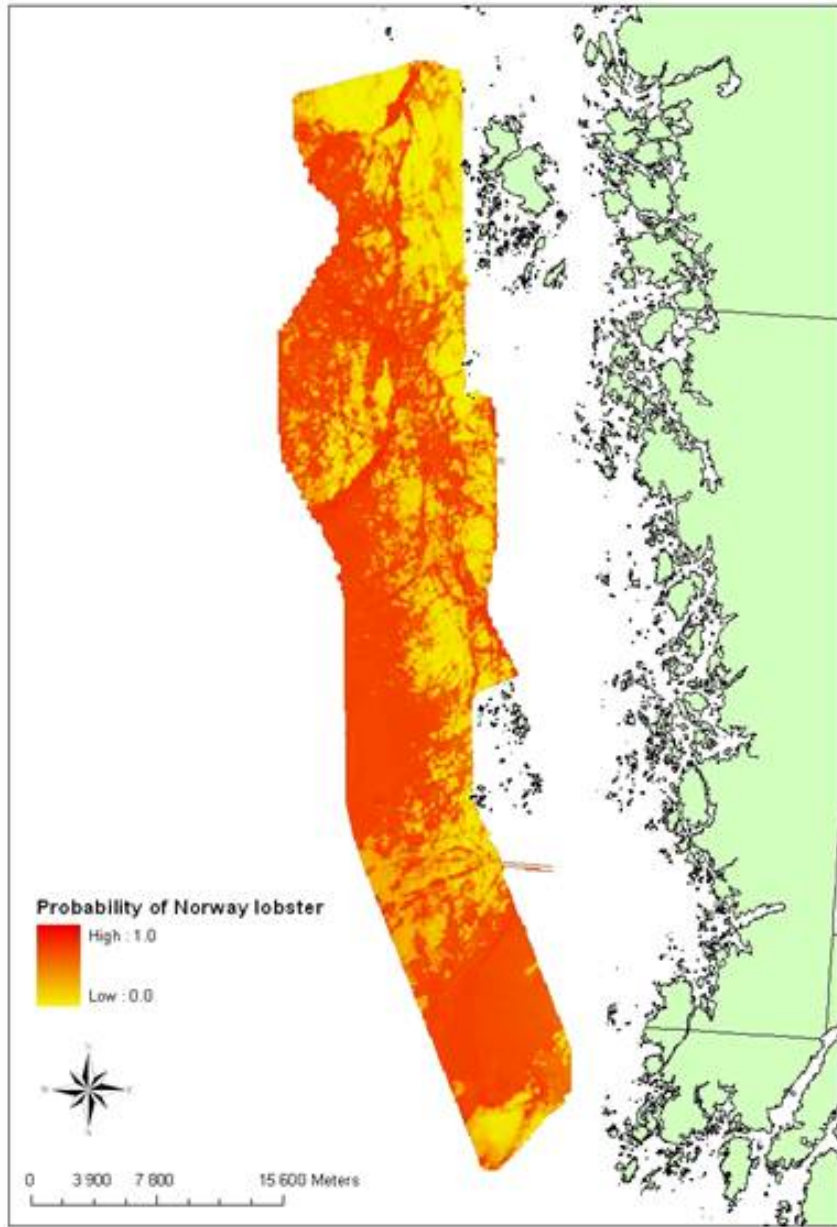
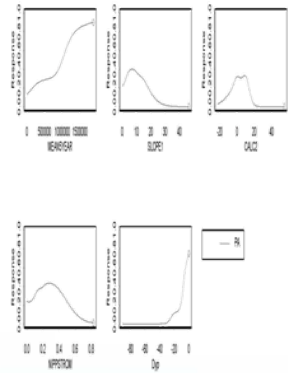
GRASP combined response curves



# Eksempel - sjøkrepsmodell



CRASP combined response curves



Takk