

Akvaplan-niva

- NIVA-gruppen
- Avdelinger
 - Marine Environment
 - Coast and Freshwater
 - Aquaculture consultancy
 - Aquaculture research
- Ca. 45 ++ ansatte
- 10 på bentos (identifisering, forskning, overvåking, forvaltning)
- Viktig ledd mellom industri og forskning
- Del av ARCTOS nettverket



Hva menes med "samarbeid med MAREANO"?

- Ikke "data grabbing"
 - Ønsker MAREANO publisert informasjon
 - Sammenlagte data til "large-scale" analyser
 - Fellessøknader til ny forskning/ verdiskapning
- Opparbeiding av bentosmateriale
 - Bistand/ oppbygging "bentosmiljøet" i Tromsø/Bergen..Norge?
 - Standardisering og akkreditering
 - Sammenlignbarhet
- Bredere forståelse av bentos og innflytelse av habitat
 - Fellespublikasjoner?
- God start å utvide kommunikasjon
- Som dette møtet....

Pågående og mulige samarbeidsområder

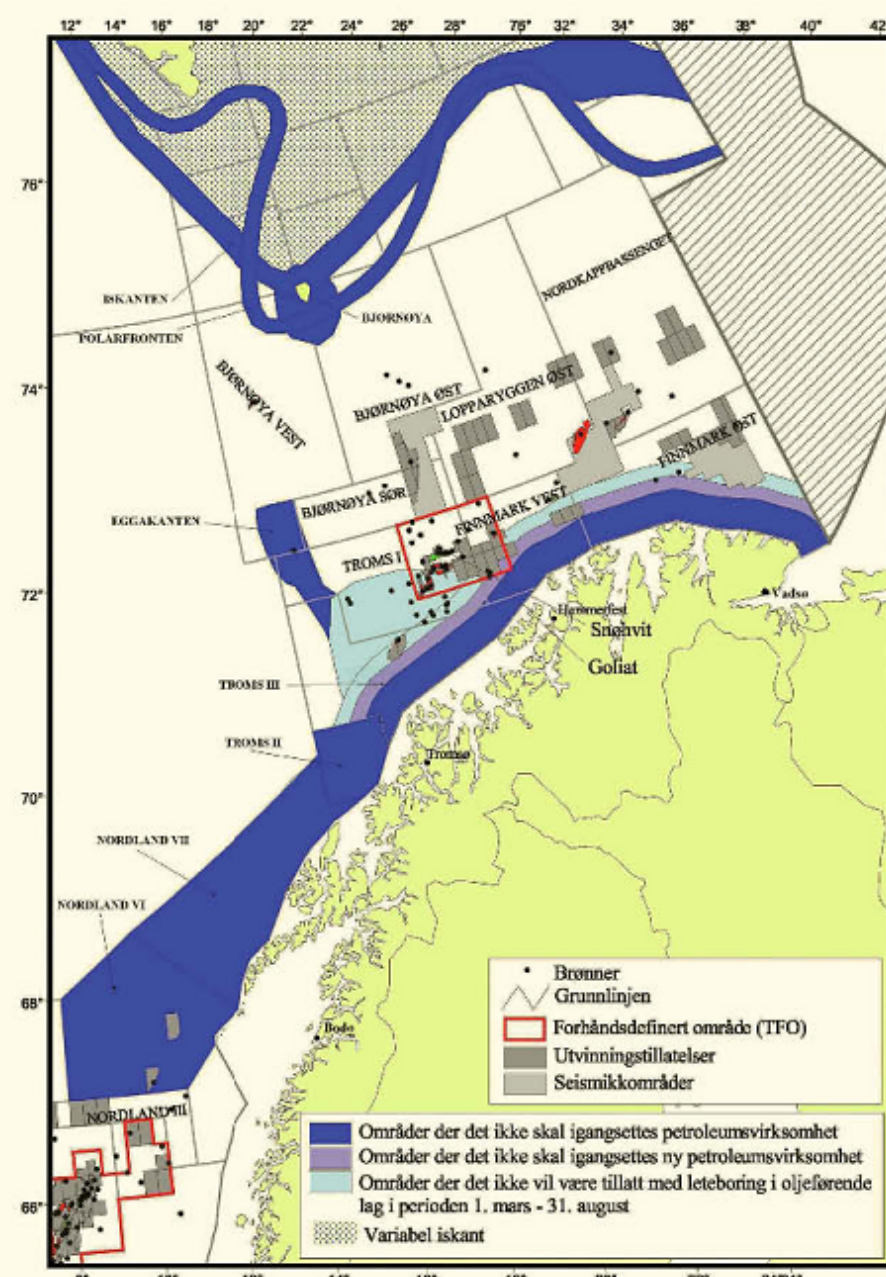
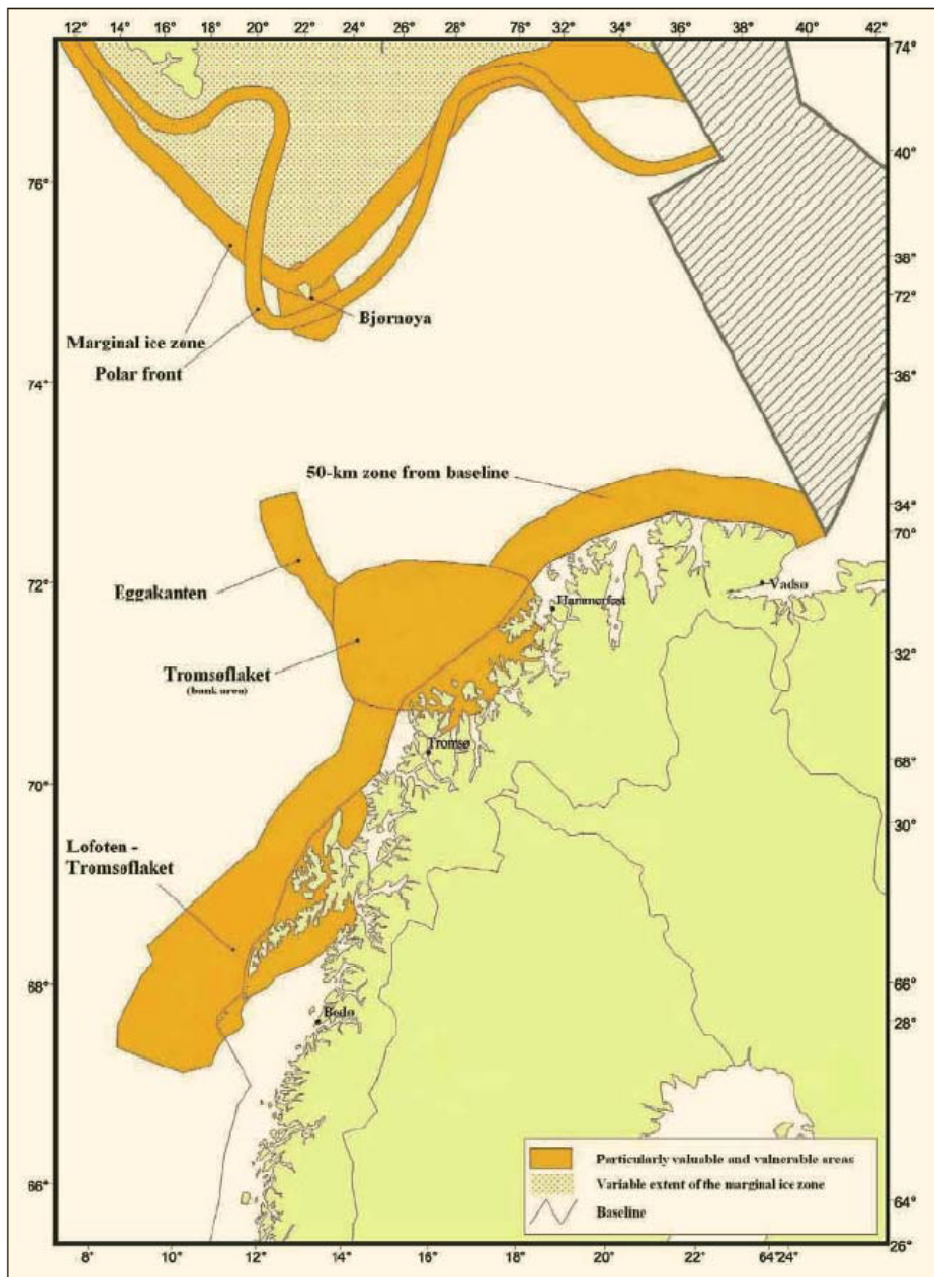
- "Norwegian-Russian Network of Benthic Experts"
 - HI (leder) og per i dag APN fra Norge
 - Fra Russland - (ZIN, MMBI, PINRO mm)
 - Fellesinteresser & personer med MAREANO
 - Taksonomi, standardisering, utveksing materiale osv.
- Joint Annual Ecosystem Survey (JAES)
 - HI lead, utviklende samarbeid med APN
 - Fellespresentasjoner
 - StatoilHydro – fellesanalyser
 - Komplimentære interesser med MAREANO – forskjellig arealer
- **Arctic Seas Biodiversity (ASBD)**
 - ønske - samarbeid med MAREANO – how, what, where?

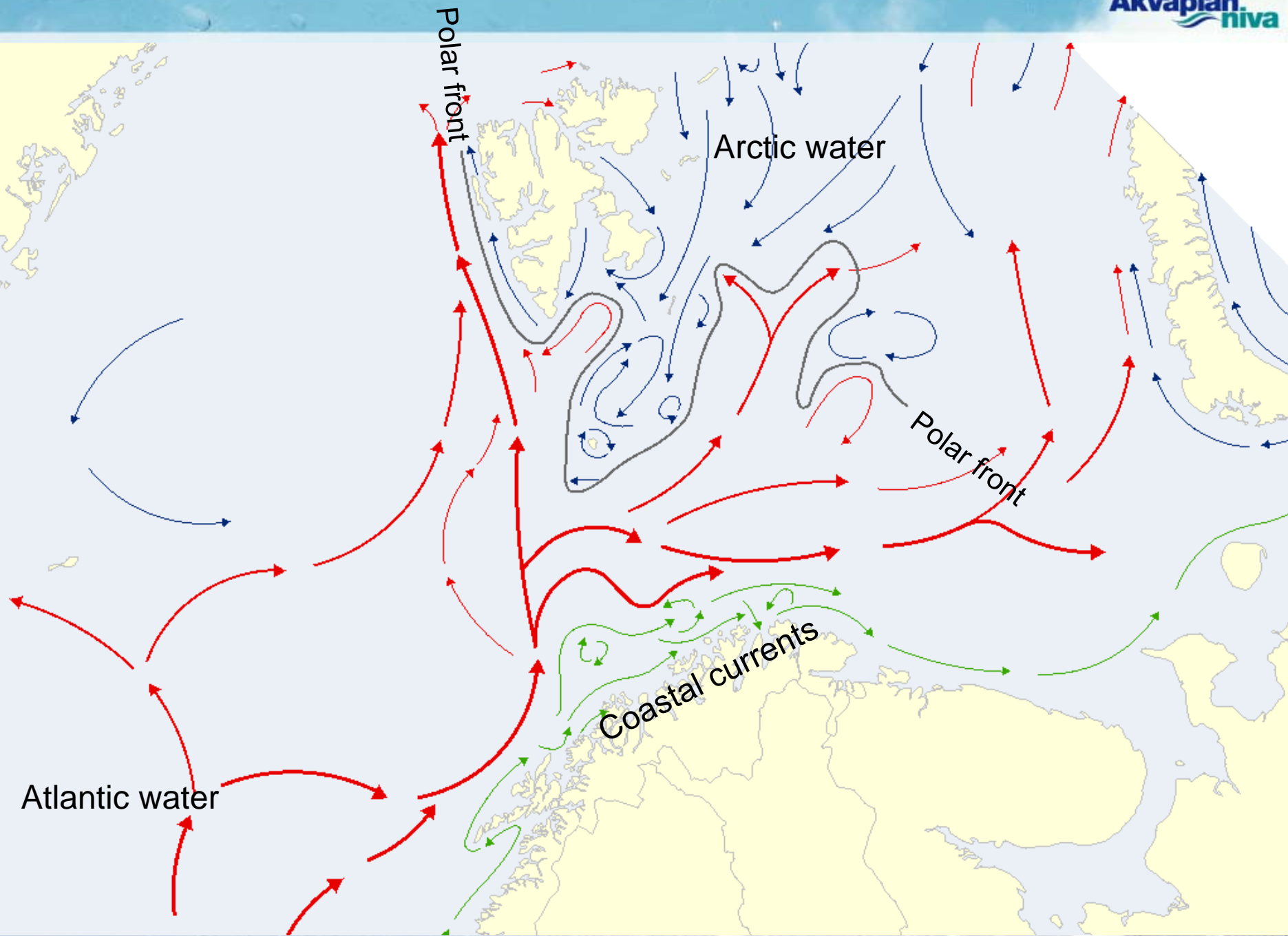
Arctic Seas Biodiversity (ASBD)

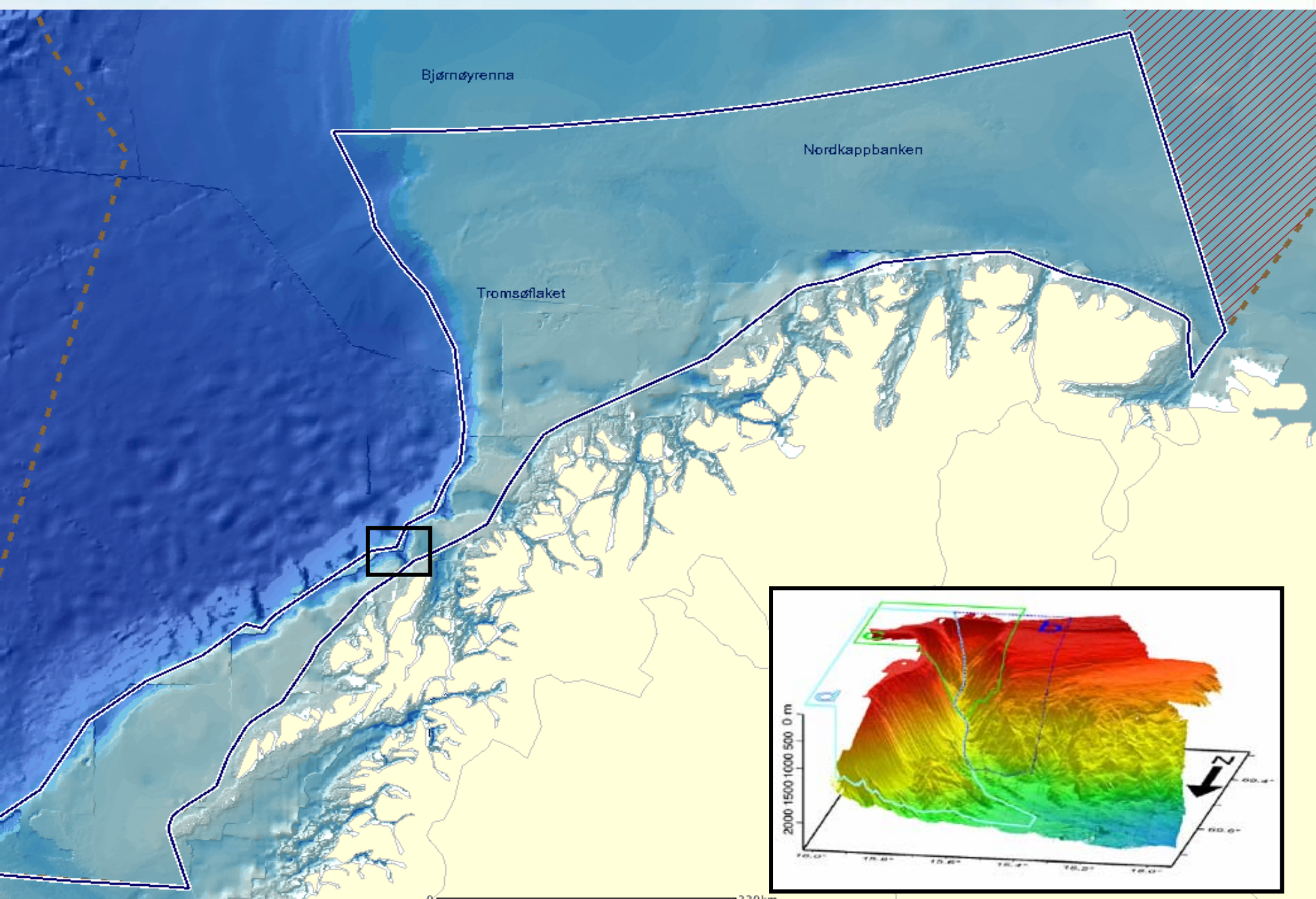


- Eni Norge – Eni E&P
- Offisielt startet (dec. 2007; juni 2008)
- Gi Eni ledelse kunnskapsbasert handlekraft
- Bidrag til grunnforskning
- Redskap – forbedring av eksisterende metoder







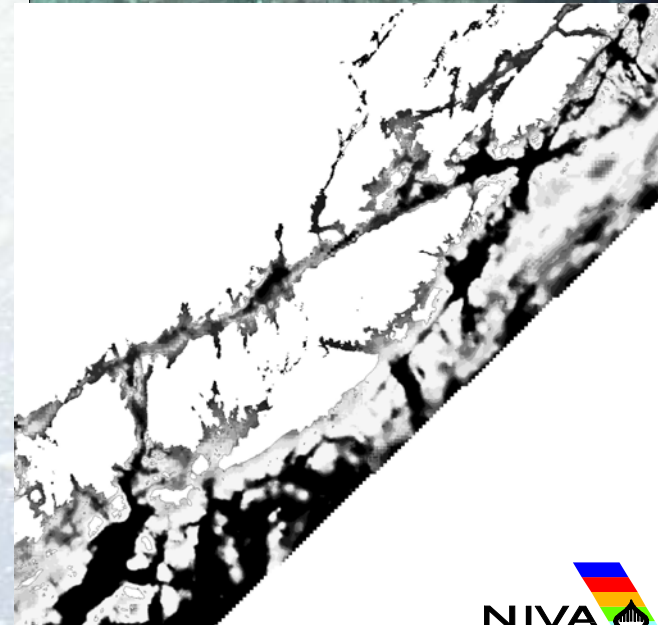


ASBD Work Packages

- WP1 Project management
- WP2 Data management
- **WP3 Core research programme**
 - WP3-1 Nearshore
 - WP3-2 Shallow banks as critical habitats
 - WP3-3 Shelf to deep sea interactions (pilot project)
- **WP4 Biodiversity in environmental management**
 - WP4-1 Survey-related topics
 - WP4-2 Biodiversity Action Plan
- **WP5 Outreach and dissemination**
- **WP6 Links and cooperation networks**
 - International (Poland etc)
 - JAES
 - MAREANO!!!!

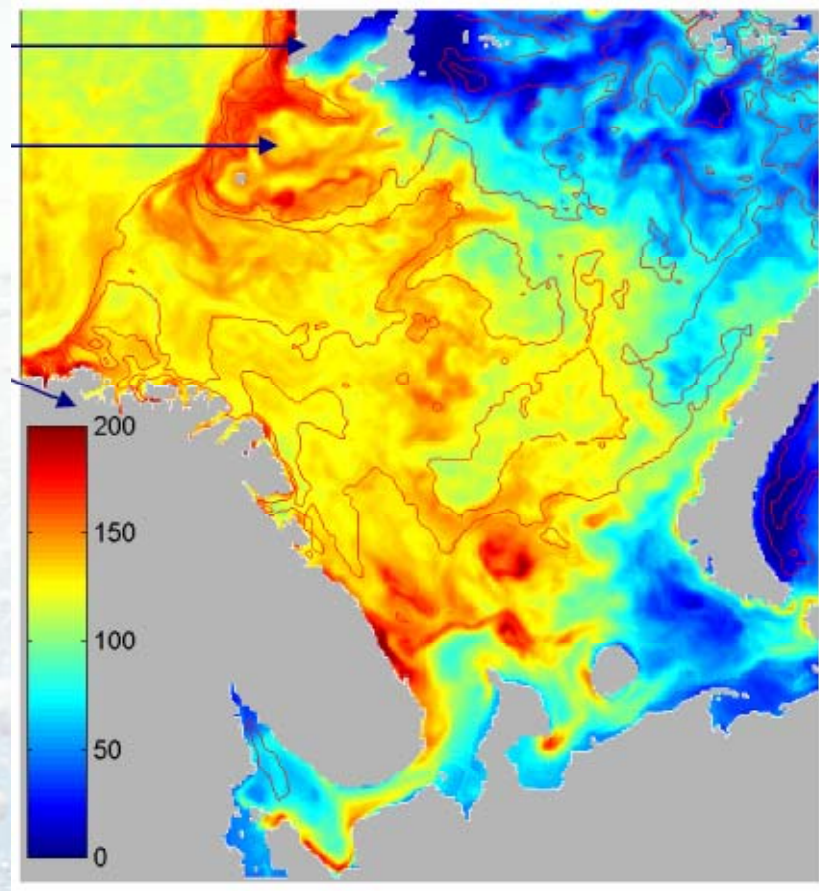
WP3: Nearshore marine communities

- Rasjonale
 - Kysten er synlig for publikum
 - "Public relations"
- Kartlegging av habitater
 - Tareskog
 - "Baseline" vurdering
 - Modellering
 - Habitater, sårbarhet
- Naturlig variasjon
 - Langtids fotoserie
 - MAREANO information relevant
 - Baseline, groundtruthing
 - Publisert? Felles?



WP3: Shallow banks as critical habitats

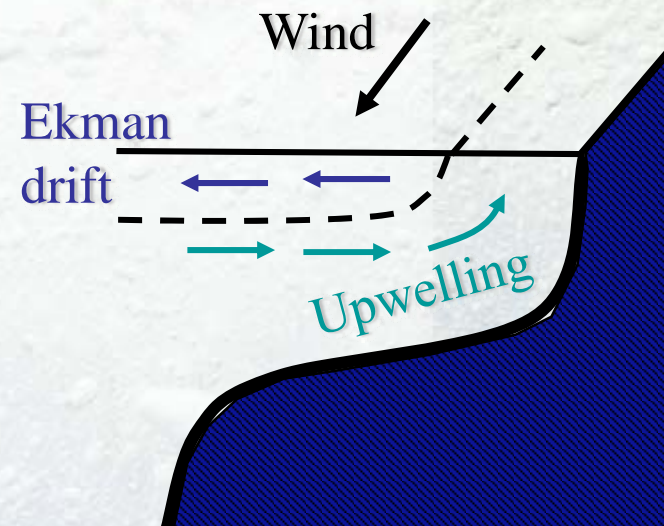
- Biologisk mangfold og sekundærproduksjon blandt banksamfunnene
 - MAREANO igjen!
- Miljøgifter i næringskjeden
- Effekter av petroleum på sårbare livsstadier
 - MAREANO - kartlegging gyteområder?



Modelled primary production

WP3: Shelf-to-deep sea- Canyons

- Submarine canyons
 - Transportmekanismer: kysten til dyphavet
- Bleiksdjupet – høyt biologisk mangfold
 - bentos
 - marine pattedyr
- Geomorphologi/fysisk oseanografi
 - Høyt primær- og sekundærproduksjon
 - Effektiv transport av materiale fra kyst til dyp (og omvendt)
- Oljeletevirksomhet utvides til skråningen og dyphavet
 - Kunnskap om økosystemprosesser viktig for evaluering av mulige påvirkninger



Skardhamar 2005

WP4: Survey-related benthic topics

- Pock-marks, gas seeps og ispløyespor
 - MAREANO, UiO
- Svampspikler og foraminifera
 - Påvirkning på biologisk mangfold
 - Påvirkning på overvåkingsresultater
- Benthisk restitusjon/sårbarhet: (fysisk forstørrelse)
 - Tråling (IMR – JAES og MAREANO)
- Taksonomi og and identifisering
 - Identifikasjonsnøkkler
 - Forbedrede beskrivelser
 - Standardisering nomenklatur brukt (ERMS)
- Benthisk biologisk mangfold Lofoten-Barents område

Arctic marine ecosystem research network

- **Cooperation on Research**
- **Shared infrastructure**
- **Training & Outreach**
- **International collaborations**

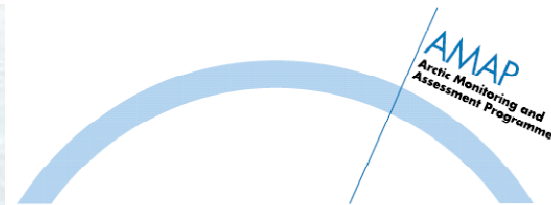
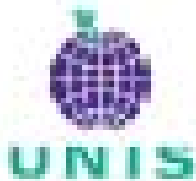


ARCTOS elements



- ARCTOS Network:
 - Univ Tromsø, Norwegian Polar Institute, Akvaplan-niva, University Studies in Svalbard, Institute of Marine Research, Tromsø
 - 6 norsk, 6 nordisk og 22 internasjonale institutter
- ARCTOS PhD school
 - 30 Masters, PhD og post-doc studenter
- ARCTOS pågående projekter
 - 32 internasjonale projekter ledet av forskjellige institutter
 - Omfatter noen av de største prosjekter i Europa
- ARCTOS Applied Science Forum
 - Kopling grunnforskning til anvendte bruksområder

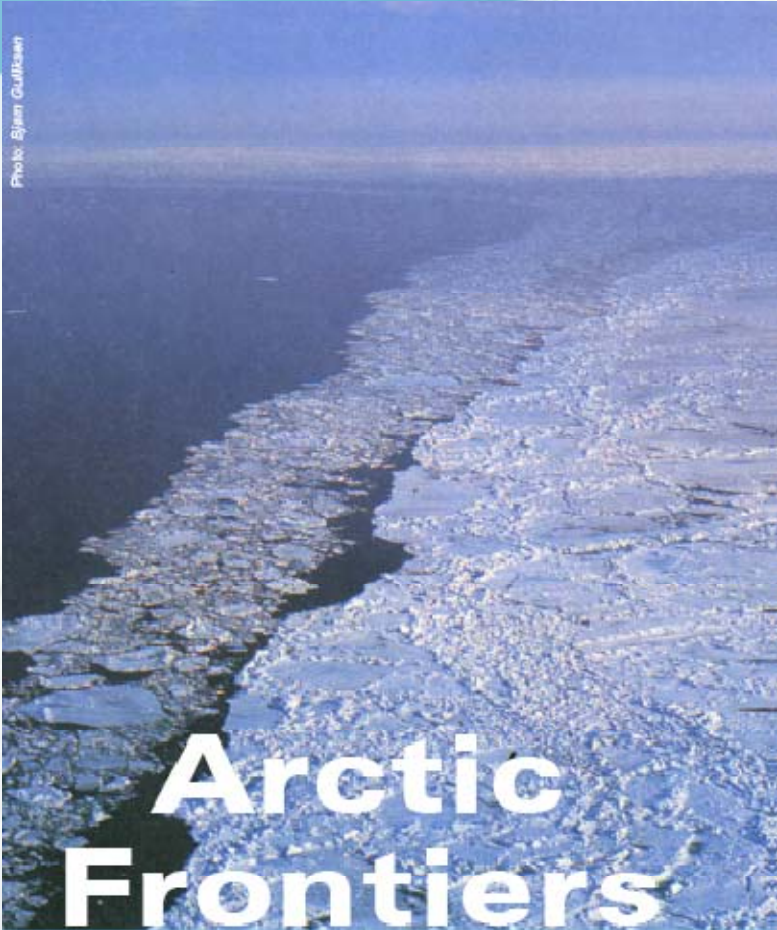
Arctic Frontiers



TROMS fylkeskommune
ROMSSA fylkkasuohkan



Photo: Bjørn Gullhaugen



Arctic Frontiers Tromsø

Balancing human use and
ecosystem protection

21 - 26 January

007 2007 2007

Summary: collaboration potential

- Bleikdjupet
 - Pågående ARCTOS collaboration with MAREANO
 - Coastal/ hydrographic modelling
 - NFH/ ?ASBD
- Norwegian-Russian Network of Experts
- Joint Annual Ecosystem Survey (JAES)
- Tromsøflaket – ASBD
 - Community structure
 - Benthic production
 - Contaminant studies (incl. food webs)
 - Wolffish breeding habitats??
- Nearshore – Finnmarks coast/ fjords
 - Habitat mapping
 - Modelling
- Offshore operations area/ ASBD
 - Benthic fauna
 - ROV

